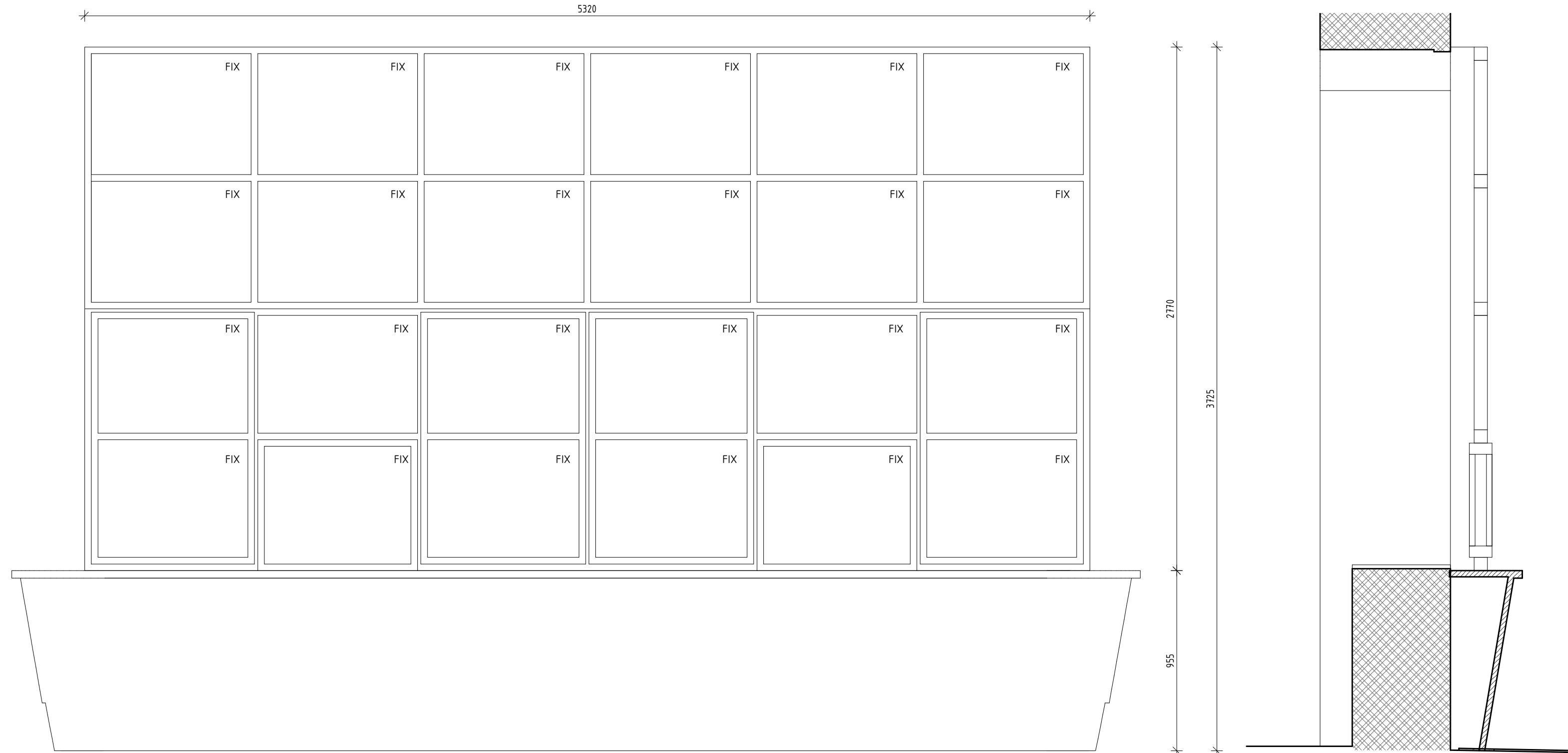


DŘEVĚNÝ VÝKLADEC NA NÁSTUPIŠTI

MĚŘÍTKO 1 : 20



ŘEZ VÝKLADCEM NA NÁSTUPIŠTI

MĚŘÍTKO 1 : 20

STÁVAJÍCÍ DŘEVĚNÁ KONSTRUKCE NA JIŽNÍ STRANĚ OBJEKTU B Z EXTERIÉRU

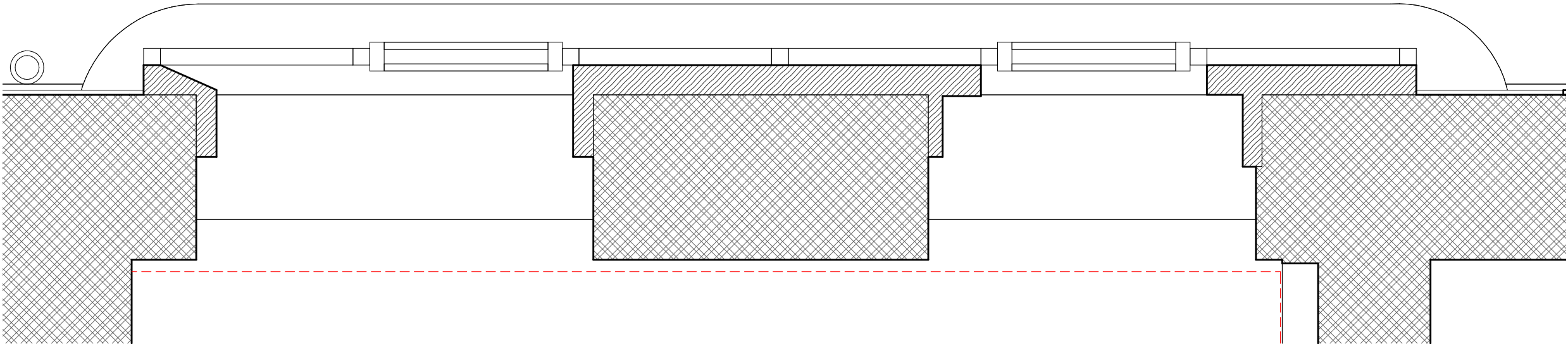


STÁVAJÍCÍ DŘEVĚNÁ KONSTRUKCE NA JIŽNÍ STRANĚ OBJEKTU B Z INTERIÉRU



PŮDORYS VÝKLADCEM NA NÁSTUPIŠTI

MĚŘÍTKO 1 : 20



POZNÁMKY REPASOVÁNÍ PRVKU

- PRVEK BUDE REPASOVÁN.
  - STÁVAJÍCÍ KOVÁNÍ NEBUDE OSAZENO, PŮVODNĚ OTEVÍRAVÁ A VÝSUVNÁ KŘÍDLA BUDOU FIXNÍ, VZHLED OTEVÍRAVOSTI A VYSUNUTÍ BUDE ZACHOVÁN.
  - V PŘÍPADĚ, ŽE DOJDE K POŠKOZENÍ, JE NUTNO VYROBIT JEHO REPLIKU PODLEHÁJÍCÍ SCHVÁLENÍ NPÚ.
  - PŘED ZAHÁJENÍM PRACÍ BUDE PROVEDEN STRATIGRAFICKÝ PRŮZKUM ZA ÚČELEM OVĚŘENÍ PŮVODNOSTI BAREV.
  - PRVEK BUDE RESTAUROVÁN POD DOHLEDEM RESTAURÁTORA S LICENCÍ NEPOLYCHROMOVANÁ NEFIGURÁLNÍ UMĚLECKOŘEMESLNÁ DÍLA ZE DŘEVA.
  - PŘED PROVÁDĚNÍM BOURACÍCH PRACÍ BUDE PRVEK ODBORNĚ A ŠETRNĚ ZAKRYT PROTI POŠKOZENÍ BĚHEM STAVEBNÍCH PRACÍ.
  - PORUŠENÉ ČÁSTI A CHYBĚJÍCÍ ČÁSTI BUDOU RESTAURÁTORSKY OPRAVENY NEBO DOPLNĚNY.
  - PŘEDPOKLAD VÝMĚNY DŘEVĚNÝCH PRVKŮ - 50 % ŠPATNÉ ČÁSTI NOSNÝCH PRVKŮ BUDOU VYŘEZÁNY A VYMĚNĚNY ZA CELÉ NOVÉ KUSY.
  - ZASKLENÍ JE JEDNODUCHÉ, ČIRÉ, PŮVODNÍ. POŠKOZENÉ TABULKY SKEL BUDOU VYMĚNĚNY.
  - PONECHANÉ ČÁSTI PRVKU BUDOU ZBAVENY STÁVAJÍCÍCH VRSTEV BAREV A OŠETŘENY NOVÝMI NÁTĚRY PROTI HNILOBĚ A VRCHNÍM NÁTĚREM - BUDE VYCHÁZET Z RAL8014 PŘESNÝ ODSTÍN NÁTĚRU BUDE URČEN V RÁMCI AD A SCHVÁLEN NPÚ. BAREVNOST BUDE STEJNÁ U PRVKŮ - VNITŘNÍ RÁMY VÝPLNÍ OTVORŮ, OBKLAD STĚN A DŘEVĚNÉ ORÁMOVÁNÍ VÝPLNÍ TEDY BUDE BAREVNĚ TOTOŽNÝ U VŠECH PRVKŮ VE VEŘEJNĚ PŘÍSTUPNÝCH PROSTORÁCH
  - JE NUTNO REPASOVAT VEŠKERÉ MECHANICKÉ ČÁSTI PRVKU.
  - ZÁMEČNICKÉ PRVKY JE NUTNO OPATŘIT VHDNOU POVRCHOVOU ÚPRAVOU PROTI KOROZI.
- UVEDENÉ ROZMĚRY JSOU POUZE ORIENTAČNÍ, JE NUTNÉ, ABY BYLY NA STAVBĚ DŮKLADNÝM PŘEMĚŘENÍM OVĚŘENY!!!

Souřadnicový systém S-JTSK, Výškový systém Bpv ±0,000 = 259,175 m n. m.

Ministerstvo dopravy  
Státní fond dopravní  
infrastruktury



Jiná ověření:	Paré:		
Orientační schéma:	Razítko oprávněné osoby:		
	Podpis: Datum:		
Revize:	Datum:	Popis:	Kontroloval:
000	20.10.2022	Definitivní odevzdání dokumentace	Ing. Procházka

<b>Stavebník / investor:</b>	<b>Správa železnic, státní organizace</b>	
Adresa:	Dlážděná 1003/7, 110 00 Praha 1	
Zástupce investora:	Stavební správa východ	
Adresa:	Nerudova 773/1, 779 00 Olomouc	
<b>Zhotovitel díla:</b>	<b>Prodín a.s.</b>	
Adresa:	K Vápence 2745, Pardubice 530 02	
Kontakt:	T: +420 466 055 111 E: info@prodin.cz	
<b>Zhotovitel části / objektu:</b>	<b>Prodín a.s.</b>	
Adresa:	K Vápence 2745, Pardubice 530 02	
Kontakt:	T: +420 466 055 111 E: info@prodin.cz	
Hlavní projektant (HIP):	Ing. M. Procházka, Bc. J. Oplištil	Specialista: Ing. Michal Procházka

<b>Název stavby / akce:</b>	<b>Rekonstrukce výpravní budovy v žst. Jaroměř</b>	Označení investora: S621700087
Název části:	Pozemní objekty budov	Zakázka: 3111/21/087
Název objektu / dílčí části:	<b>Výpravní budova v žst. Jaroměř</b> Architektonicko stavební řešení	Označení části: <b>D.2.2.1</b>
Název přílohy:	DŘEVĚNÝ VÝKLADEC NA NÁSTUPIŠTI	Číslo objektu / komplexu: <b>SO 77-71-01.01</b>
Název dílčí části přílohy:		Číslo přílohy: <b>7 .[004]</b>
Odpovědný projektant:	Bc. Jakub Oplištil	Stupeň dokumentace: <b>DUSP + PDP5</b>
Kraj:	Katastrální území: Jaroměř [657336]	Smluvní datum zpracování:
Královéhradecký	TUDU: 1601 D1	
Stupeň dokumentace:	Číslo:	Objekt:
S 6 2 1 7 0 0 8 7	- 0 0 1 5 1 1 - 0 2 2 0 1 -	S 0 7 7 1 0 1 - 0 1 - 7 - 0 0 4 - 0 0 0